

Employer branding vs Turnover

La miglior strategia di employer
branding e talent retention?
Far star bene le proprie persone.

Un'analisi pratica per tutti i professionisti e professioniste del mondo HR sui cambiamenti nelle dinamiche di ricerca e mantenimento del posto di lavoro.

Indice

Introduzione	pp. 5-6
1. Cos'è l'employer branding	pp. 7
2. Cos'è il turnover	pp. 8
3. Conoscere le persone per anticiparne i bisogni	pp. 9-10
4. La flessibilità	pp. 11
5. Cultural e values fit	pp. 12
6. Il benessere	pp. 13
7. Soluzioni di benessere per il tuo employer branding	pp. 14-15

Trainect è l'azienda che aiuta te, il tuo team e i tuoi colleghi ad aumentare e monitorare il benessere psico-fisico, l'affiatamento e la produttività.

Abbiamo sviluppato uno spazio digitale dove poter mettere a disposizione della community HR risorse, contenuti, eventi, webinar e tanto altro per portare il Corporate Wellness all'interno delle aziende.

Visita wellness.trainect.it.



Introduzione

Come sta cambiando il panorama occupazionale?

Oggi più che mai risulta evidente come il processo di attrazione dei talenti abbia subito e stia subendo tutt'ora un momento di forte cambiamento.

Se prima le aziende e i loro Team HR erano abituati a scegliere i candidati, ora la tendenza sembra essersi completamente capovolta: **sono le persone a scegliere in modo molto più oculato e attento per quale azienda preferiscono lavorare.**

Un'altra grande differenza

che stiamo notando è che se prima erano soprattutto le persone inoccupate a cercare attivamente una posizione lavorativa, **ora è molto più comune che anche professionisti e professioniste già occupati, cerchino comunque nuove e migliori opportunità.**

Inoltre, un altro aspetto fondamentale da tenere in considerazione è che le leve che spingono a cercare nuove realtà e a cambiare contesto, vanno molto oltre la semplice compen-

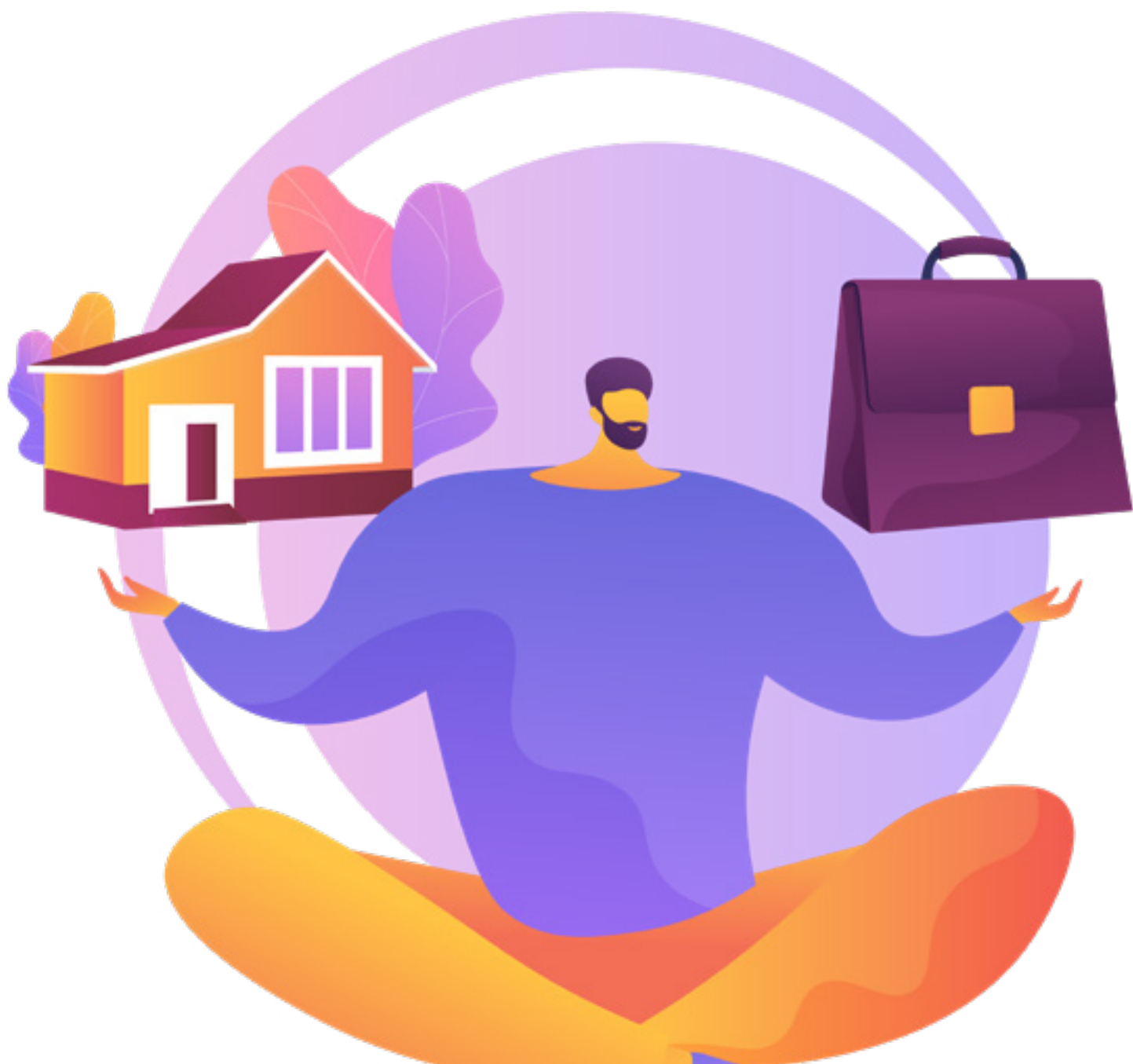
sazione finanziaria.

La cultura e i valori dell'azienda, la flessibilità, ma soprattutto l'attenzione generale al benessere sono alcune delle questioni che pesano sempre più su questa decisione.

Turn over, grandi dimissioni, cambio di prospettive, in qualsiasi modo vogliamo chiamare il fenomeno, **risulta chiaro come l'Employer Branding possa avere un ruolo fondamentale** nel far risaltare il valore positivo dell'azienda come

Employer.

L'approccio innovativo però che secondo noi bisogna attuare per affrontare questo fenomeno sta in un cambio prospettico: **rivolgere le strategie di Employer Branding prima di tutto alle persone che sono già nostre dipendenti, prima ancora che ai futuri candidati**, ponendo sempre un'attenzione reale e concreta al loro benessere.





1. Cos'è l'employer branding

Una strategia per comunicare la nostra azienda.

L'employer branding non è altro che la **gestione della reputazione di un'azienda come datore di lavoro**.

L'obiettivo è risaltare, attraverso una comunicazione chiara e coinvolgente, **i motivi per cui potrebbe essere vantaggioso scegliere e lavorare nella nostra azienda**.

L'employer branding è dunque **una strategia di creazione e gestione dell'immagine della tua azienda**: una finestra sulla proposta di valore che la

tua organizzazione offre ai suoi collaboratori, futuri ma soprattutto attuali.

Pro tip:

Il 57% delle persone ricerca posti di lavoro che abbiano servizi di wellbeing nel pacchetto di total reward.*

Vuoi aumentare l'EB della tua azienda integrando soluzioni di wellbeing?

Prenota una demo e scopri come Trainect può aiutarti a migliorare la Talent Attraction.

**(fonte McKinsey)*



2. Cos'è il turn over

Una tendenza in aumento negli ultimi anni.

Con l'espressione turnover, nell'ambito del mondo del lavoro e del people management, s'intende **il flusso di persone assunte e dimesse/licenziate all'interno di un'azienda.**

Il turnover del personale **non riguarda solo i dipendenti che ne sono colpiti** o decidono di andarsene spontaneamente, ma a cascata interessa anche i capi, il management e tutti coloro che lavorano all'interno di un'azienda.

Nell'ultimo anno questo

termine è entrato sempre di più nel nostro vocabolario, insieme al fenomeno che è stato definito **great resignation, un trend socio-economico diffuso dall'inizio del 2021** principalmente negli USA, **per cui i dipendenti si dimettono in massa e volontariamente dal posto di lavoro.**

+85% è l'incremento registrato delle dimissioni tra aprile e giugno 2021, rispetto allo stesso periodo del 2020.

Pro tip:

Lo sapevi? Il 41% delle persone intervistate si dimette per ottenere un migliore equilibrio tra lavoro e vita privata.*

Ti interessa migliorare il work life balance dei tuoi dipendenti per anticipare questo trend?

Prenota una demo per scoprire come prenderti cura delle tue persone.

*(fonte AIDP)



3.

Conoscere le persone per anticiparne i bisogni

Quali sono i parametri che i lavoratori ricercano in un'azienda e perchè è importante soddisfarli.

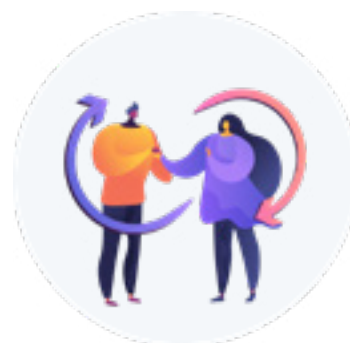
Come abbiamo anticipato all'inizio, **un valido modo per reagire al turnover ma soprattutto prevenirlo, può essere quello di attuare una solida e pianificata strategia di employer branding** che metta le persone e il loro benessere al centro.

Chi sente di stare a cuore all'azienda infatti ha:



3,2x

più probabilità di essere felice sul lavoro.



3,7x

più probabilità di consigliare una posizione in azienda.

Man mano che l'età si abbassa inoltre, i **lavoratori e le lavoratrici tendono sempre meno a vedere un confine invalicabile tra vita professionale e vita privata** e questo non solo rende le dimensioni più liquide e sovrapponibili tra loro, ma fa sì che appaia sempre più evidente come **per lavorare bene bisogna star bene e viceversa**.

Per questo **solo le aziende che sapranno prendersi cura dei propri dipendenti saranno quelle in futuro più attrattive e competitive**.

Andiamo quindi a indagare più a fondo **quali sono i bisogni delle persone** e cosa maggiormente influisce sulla scelta di un employer; solo conoscendo ciò che desiderano sarà

infatti possibile pianificare al meglio la nostra strategia.

Secondo le ultime ricerche risulta che **gli elementi a cui si pone attenzione durante la ricerca di un nuovo impiego sono principalmente tre:**



Flessibilità.



Cultura e valori dell'azienda.



Benessere.

Pro tip:

Hai mai sentito parlare del Rating ESG? E' una valutazione che certifica la solidità di un'azienda o un'organizzazione dal punto di vista degli aspetti ambientali, sociali e di governance. Tra i principali vantaggi che si ottengono dal perseguimento di un elevato Rating ESG, ci sono il miglioramento del posizionamento e della leva commerciale e l'accrescimento positivo dell'employer branding. Trainect contribuisce al miglioramento dello score ESG fino al 30%* in più.

[Prenota una demo](#)

**(fonte Ecomate)*



4.

La flessibilità

Per il lavoratore la libertà di scelta è fondamentale.

Dopo gli ultimi due anni è **impossibile pensare che ci sarà un modello di lavoro uguale per tutti.**

Le persone vogliono poter **decidere dove, quando e come lavorare.** Questo bisogno può dare un impulso positivo, spingendo le aziende a **valutare i risultati sulla base degli obiettivi raggiunti anziché sul tempo** trascorso fisicamente in ufficio.

Le persone **soddisfatte della flessibilità** offerta dalla propria azienda sono:



2,6x
volte a dirsi più felici.



2,1x
volte più propense a consigliare una posizione in azienda.



5. Cultural e Values fit

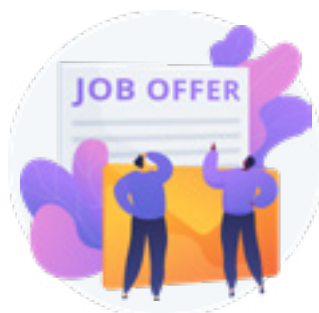
Le persone ricercano sempre di più luoghi di lavoro che aderiscano ai propri valori.

Dipendenti felici, azienda sana.

Ormai è chiaro che la pandemia ha portato tutti a **riconsiderare drasticamente i proprio valori**, con enormi conseguenze anche per il mercato del lavoro.

Per le persone inoltre, soprattutto per quelle più giovani, **diventa sempre più importante che ci sia coerenza tra i valori personali e quelli professati dall'azienda.**

Le organizzazioni che reinventano e rinnovano la propria cultura e il proprio valore come employer, avranno **maggiori chance di tenersi vicini i propri talenti.**



2x

volte che le persone visualizzano offerte prima di candidarsi.



+67%

di interesse quando i post menzionano la cultura.



6. Il benessere

Nuove strategie per attrarre nuovi talenti.

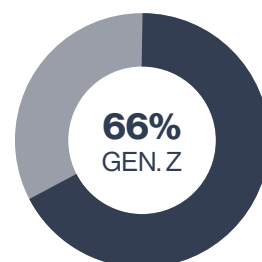
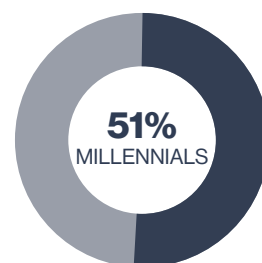
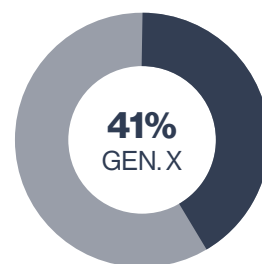
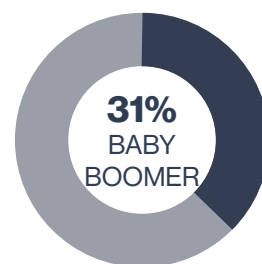
Le aziende stanno iniziando a riconoscere come **la chiave del successo sia promuovere una cultura che metta al centro il benessere mentale, fisico ed emotivo dei dipendenti.**

Oggi, per prendersi cura del benessere dei dipendenti **non basta un abbonamento in palestra** o mettere a disposizione i buoni pasto, servono empatia, ascolto e fiducia.

Per garantire un benessere reale, le aziende devono

adottare **nuove strategie che sostengano la salute fisica e mentale dei dipendenti** e diano modo di ascoltare le vere necessità.

Di seguito la percentuale di persone divise per generazione, che vorrebbero una maggiore attenzione delle aziende per il benessere:





7. Soluzioni di benessere per il tuo employer branding

Soluzioni e consigli pratici per migliorare fin da subito.



Presenza di valore sui social network:

rendi le tue persone protagoniste dei tuoi contenuti, riconosci la loro voce e costruisci una comunicazione che si rivolga prima di tutto a loro.



Spazi digitali:

implementa miglioramenti che ottimizzano la comunicazione, il team building e l'esperienza tra colleghi, strumenti digitali che diano diverse soluzioni per il loro benessere.



Revisione dell'employee experience:

implementa ad ogni tappa dell'employee lifecycle, momenti incentrati sul benessere delle persone, prevedi momenti di ascolto e confronto.

Sapevi che l'aumento dell'employer branding e produttività + spirito di squadra = recupero +300€ a employee? I principali benefici che hanno riscontrato le aziende che hanno scelto Trainect come soluzione di wellbeing.

Prenota una demo e scopri come possiamo aiutarti a raggiungere gli stessi risultati!

Ti interessa approfondire come aumentare il benessere dei tuoi dipendenti possa migliorare anche la capacità di attrarre e trattenere le tue persone?

Trainect è l'azienda che aiuta te, il tuo team e i tuoi colleghi ad aumentare e monitorare il benessere psico-fisico, l'affiatamento e la talent retention.

Scopri il nostro caso studio: ARGOMM **“Come abbiamo aumentato del 10% il benessere aziendale in 5 mesi”**.

Oppure prenota una consulenza gratuita con il nostro CEO, **qui**.

